

# 地域密着型サービス 運営推進会議 報告書

施設名：湖水苑

施設種類：グループホーム ・ 小規模多機能型居宅介護施設（該当に○）

日時： 29年 4月 12日 14時～15時

会場： 湖水苑レイクホール

参加者

利用者代表	0人	有識者	2人
利用者家族	0人	高齢者あんしん支援センター職員	1人
地域住民の代表	1人	出雲市職員	1人
その他〔苑長・事務長・介護支援専門員兼管理者、デイ管理者、デイ相談員〕			6人

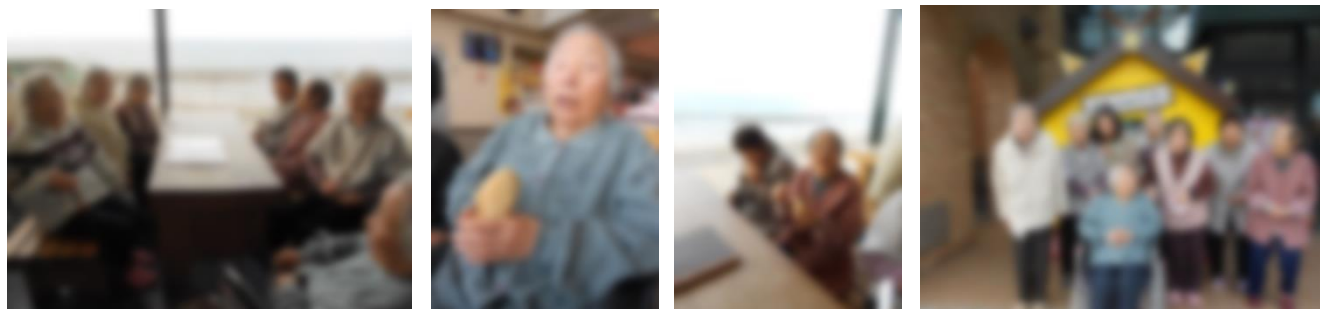
## 1：利用状況

### ご利用状況現在

男性 2名、女性 16名（空床 0） 平均介護度 2.6 平均年齢 87.9 才  
湖陵町 6名、萩村町 1名、佐田町 2名、大津町 1名、外園町 1名、多伎町 1名  
所原町 1名、小山町 1名、大社町 1名、神西町 1名、塩冶町 2名

## 2：行事

外出



少しずつ春の気配を感じ暖かくなってきた 3月のある日ドライブに出かけました。冬の間ほと

んど外に出ることがなかったので、良い気分転換となりました。海を眺めながら各自好きなものを食べて、とてご満悦でした。

### 中学生実習



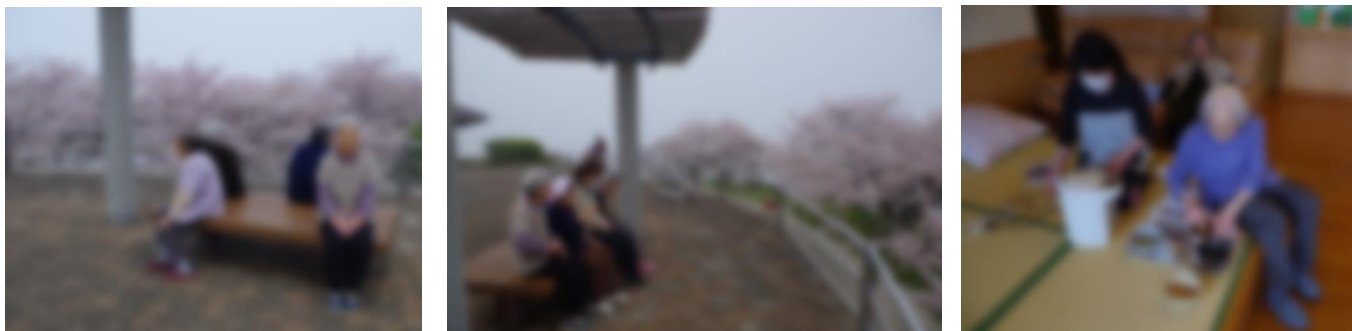
3月16日、17日の2日間、湖陵中学校の2年生3名が福祉現場体験実習に来て下さりました。初めはとても緊張してご利用者とコミュニケーションをとるのが難しそうでしたが、次第に慣れて、終わるころにはご利用者とすっかり仲良くなられました。自分たちで考えて用意した出し物も披露して頂き、ご利用者の皆様もとても楽しんでおられました。

### ゲーム大会



時々、レクリエーションとしてゲーム等をして楽しみます。最近ではカルタや囲碁をされました。カルタでは普段おとなしいご利用者が積極的に札を取られる姿を見ることが出来て新たな発見もありました。また男性のご利用者が増え、2人で囲碁をされる姿を見る機会に出会うことができました。

### 桜



4月に入り桜が咲き始めましたが、寒かったり雨が降ったりとなかなかゆっくりと花見に行くことが出来ませんでした。合間を縫って短い時間桜を見に行くことができました。緩やかな春風に吹かれながら、満開の桜を見て季節の移ろいを肌で感じる事が出来ました。帰りに和菓子屋でお菓子を買って、ご利用者に抹茶をたてて頂いて皆さんで楽しめました。

### 3：近況報告

- ・ 3/16～17 湖陵中学校 2 年生 3 名実習
- ・ 3/19 利用者 1 名退所（入院中のご利用者死去）
- ・ 3/27 利用者 1 名入所（湖陵町大池より 要介護 1 95 歳）
- ・ 4/10 利用者 1 名退所（湖水苑特養入所）
- ・ 4/11 利用者 1 名入所（湖陵町差海より 要介護 3 96 歳）

### 4：今後の予定

次回の運営推進会議は 6 月 14 日開催予定です。

出席者より

\*入所待ちは何人くらいですか？

現在 3 名の方が待っておられます。

\*中学生の職場体験と福祉体験の違いはなんですか？

職場体験は多様な職種の中から 1 つ選んで体験しますが、福祉体験は全生徒が福祉現場で体験学習を行います。

\*ボランティアの受け入れについて、どのようなものが喜ばれるか？

歌や音楽などは大変喜ばれる。または汚物処理用の布類の寄付など、様々なボランティアの形態を説明する。