

2024年度版

## 介護福祉士育成支援制度のご案内

～あなたの「夢」応援させて下さい～

介護施設に就職を考えている

あなたに必ず読んでほしい

チラシです。



介護の仕事は、

専門的な知識・技術が必ず必要であり、

素人にはできないプロの仕事です。

あなたに、専門的な知識・技術を身につけてもらうために、

島根県の多くの法人が介護の知識・技術の習得(進学)を

バックアップ(奨学金)します。



次のページでは、あなたを応援する

島根県内の法人を紹介します。

島根県修学資金  
「128万円」

+

法人からの奨学金

=

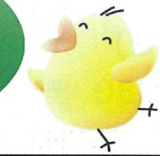
トリニティの  
授業料

当該法人で  
5年勤務すれば  
全額返済免除

\*島根県修学資金貸付制度には採用枠があり採用されなかった場合は、  
該当法人と協議が必要です。(2023年度実績:申請者全員採用)

※ 2023年度卒業生学費実績・・・約200万円(2年間)  
※ 自己負担が発生する可能性があります。  
(教科書代・選択科目履修費など)

### 制度の流れ

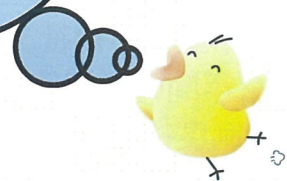


- ①このチラシの法人に就職を希望する
- ②該当法人の「職員採用試験」に出願する → 非常勤職員として採用
- ③トリニティが実施する「一般入試」に出願する \*採用法人の推薦書が必要
- ④該当法人と奨学生(生徒)間で、「奨学金貸与契約」を締結する
- ⑤トリニティに入学する → 2年間の学び(専門的な知識・技術の習得)
- ⑥介護福祉士国家試験受験する \*該当奨学生の合格率 **100%**
- ⑦トリニティを卒業 → 該当法人へ正規職員として就職する

「夢」の実現のため、一步を踏み出そう!

介護は、素人にはできない、

プロフェッショナルな職種です



問い合わせ:トリニティカレッジ出雲医療福祉専門学校

TEL:0853-22-9110



## 大田地区

- 社会福祉法人 慈光会（特別養護老人ホーム湯の郷苑）  
〒699-2513 大田市温泉津町上村 461 TEL:0855-65-3800 担当:名原 聖
- 社会福祉法人 仁摩福祉会（特別養護老人ホームしおさい）  
〒699-2301 大田市仁摩町仁万 843 TEL:0854-88-9141 担当:加藤 常德
- 医療法人 恵和会（介護老人保健施設恵寿苑）  
〒694-0064 大田市大田町大田イ 860-3 TEL:0854-82-3301 担当:稲田 洋二
- 社会福祉法人 放泉会  
（介護老人福祉施設サンシルバーさわらび・特別養護老人ホームゆうイングさわらび）  
〒694-0044 大市長久町土江 55-2 TEL:0854-84-0101 担当:向田 健治

## 浜田地区

- 合同会社 喜楽安（小規模多機能型居宅介護事業所花みずき）  
〒697-0052 浜田市港町 275-3 TEL:0855-23-8730 担当:福富 弘和
- 社会福祉法人浜田福祉会（特別養護老人ホーム美川苑・ケアハウス美川）  
〒697-1331 浜田市内村町 365-7 TEL:0855-27-5000 担当:川神 丈尚
- 社会福祉法人弥栄福祉会（特別養護老人ホーム弥栄苑）  
〒697-1122 浜田市弥栄町木都賀イ 539-1 TEL:0855-48-2511 担当:岩田 真美恵

## 益田地区

- 社会福祉法人 梅寿会（特別養護老人ホーム「ますだ」ハイツ・特別養護老人ホームくしろ宝寿苑）  
〒698-0041 益田市高津四丁目 6 -40 TEL:0856-22-8588 担当:服部 祐子

## 制度の概要



- 介護に必要な専門的知識・技術を習得及び、介護福祉士を取得し、福祉施設・事業所で働きたい学生を支援するための制度です。
- 希望する福祉施設・事業所の採用試験とトリニティカレッジの一般入試に合格後、2年間の学費等の一部の貸与契約を締結します。
- 制度採用の2年間は、福祉施設・事業所の非常勤職員またはパート・アルバイトとして勤務し、トリニティカレッジ卒業後は正規職員として採用されます。
- 支援制度貸与契約を締結した事業所で5年間勤務すれば、貸与金の返済は全額免除となります。
- ※本制度利用者は、島根県修学資金貸付制度を併用することを条件とします。

## 介護福祉士育成支援制度参加法

### 隠岐地区

- 社会福祉法人 隠岐共生学園（特別養護老人ホーム静和園・老人保健施設ともいきの郷）  
〒685-0011 隠岐郡隠岐の島町栄町 1088 TEL:08512-2-0541 担当:名越 英貴

### 松江地区

- 社会福祉法人 島根ライトハウス（特別養護老人ホームゆめハウス・特別養護老人ホームなのはな園）  
〒699-0403 松江市宍道町西来待 2074 -1 TEL:0852-66-7770 担当:須田 智美
- 社会福祉法人 湖北ふれあい（特別養護老人ホームあいかの里）  
〒690-0262 松江市岡本町 1138-1 TEL:0852-88-9015 担当:米田 譲
- 社会福祉法人 上口福祉会（障害者支援施設まがたま）  
〒699-0201 松江市玉湯町玉造 1649-2 TEL:0852-62-2535 担当:牧田 章平

### 雲南地区

- 社会福祉法人 萌友福祉会（特別養護老人ホームみとやの郷）  
〒690-2634 雲南市三刀屋町乙加宮 3400-2 TEL:0854-45-0251 担当:障子 弘敏
- 有限会社 いおり  
（小規模多機能型居宅介護事業所「庵」・小規模多機能型居宅介護事業所「ブナの木」）  
〒690-3312 飯石郡飯南町八神 639-1 TEL:0854-73-0362 担当:鹿田 明浩

### 出雲地区

- 社会福祉法人 ほのぼの会（介護老人保健施設まんだ・特別養護老人ホーム万田の郷）  
〒691-0033 出雲市万田町 535 -1 TEL:0853-63-5610 担当:法人本部 荒木・福田
- 医療法人 かんど会（介護老人保健施設ケアセンターかんど）  
〒693-0037 出雲市西新町 2-2457-3 TEL:0853-24-8041 担当:倉塚 厚
- 社会福祉法人 静和会（特別養護老人ホーム清流園）  
〒693-0011 出雲市大津町 3529 TEL:0853-22-8706 担当:原 啓太
- 社会福祉法人 ひまわり福祉会（特別養護老人ホームひまわり園・ナーシングセンターひまわり）  
〒699-0822 出雲市神西沖町 2479-6 TEL:0853-43-7500 担当:吾郷 しのぶ
- 社会福祉法人 恵寿会（障害者支援施設出雲サンホーム・特別養護老人ホームサン・スマイル）  
〒699-0822 出雲市神西沖町 1313 TEL:0853-43-3201 担当:法人本部 高橋 陽
- 社会福祉法人 やまゆり（特別養護老人ホームやまゆり苑）  
〒693-0522 出雲市佐田町一窪田 1961-5 TEL:0853-85-8000 担当:飯島 俊二
- 医療法人 壽生会（介護老人保健施設寿生苑）  
〒693-0022 出雲市上塩冶町 2862 -1 TEL:0853-24-2160 担当:錦織 隆志
- 社会福祉法人 出雲南福祉会（特別養護老人ホーム薫風園）  
〒693-0011 出雲市大津町 3622 -1 TEL:0853-30-6211 担当:布野 伸幸
- 社会福祉法人 壽光会（特別養護老人ホーム湖水苑）  
〒699-0811 出雲市湖陵町差海 318-1 TEL:0853-43-8955 担当:湯村 絹誉